

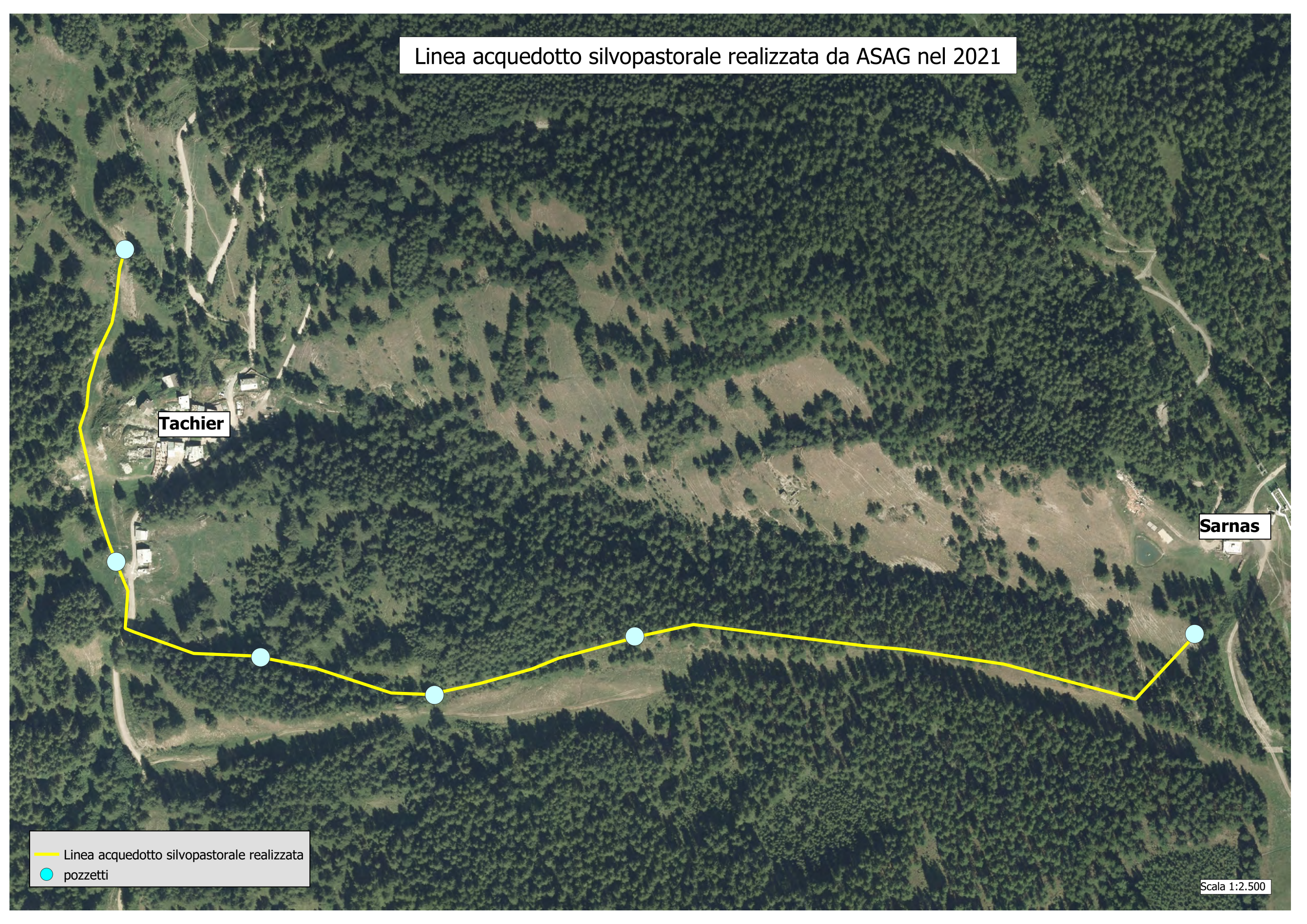
Linea acquedotto silvopastorale realizzata da ASAG nel 2021

Tachier

Sarnas

— Linea acquedotto silvopastorale realizzata
● pozzetti

Scala 1:2.500



Tubazione silvo-pastorale Sarnas – Tachier

La tubazione è stata posata con uno scavo di profondità di circa 70 cm con un tubo in polietilene da 1 pollice e $\frac{1}{4}$ con resistenza pari a 30 atmosfere . La tubazione segue la vecchia mulattiera da Sarnas fino a località Tachier con il ripristino della stessa per poi proseguire sul lato sinistro scendendo dalla Pista n.12 fino a raggiungere il Rio sotto la Borgata Tachier. La lunghezza della tubazione è di Mtl 1200.

Lungo la tubazione sono stati posati n. 6 pozzetti 80x80 (nei quali sono compresi quelli di carico e scarico della linea) con apposito chiusino in ferro zincato; All'interno dei pozzetti sono presenti delle valvole a sfera da 1 pollice e $\frac{1}{4}$ con riduttori di pressione da $\frac{1}{2}$ pollice. I pozzetti sono stati posati lungo la linea nei punti più idonei per facilitare l'abbeveraggio del bestiame.

La linea è stata realizzata con le concessioni comunali e dei privati.

In attesa di avere un punto acqua collegato all'acquedotto comunale dove verrà posizionato un contatore per gestire il consumo dell'acqua, la linea è provvisoriamente collegata ad una linea del Sig. Allemand Alessandro con un contratto annuale.

La linea verrà gestita e caricata a inizio monticazione e scaricata a fine monticazione dal Consorzio ASAG.

Lo scopo della realizzazione della tubazione silvo - pastorale è quella di contenere i pascoli in spazi contenuti e controllati per evitare lunghi spostamenti del bestiame per potersi abbeverare e soprattutto per mantenere libero l'accesso a strade e mulattiere.