



CONSORZIO FORESTALE ALTA VALLE SUSA

Via Pellousiere 6, 10056 Oulx (To)

Tel. +39.0122.831079 e-mail: cfavs-pascoli@pec.it pascoli@cfavs.it web: www.cfavs.it

P.IVA: 03070280015 C.F. 86501390016

Prot.CFAVS: 87-2026

Oulx, 03-02-2026

Spett.le Comune di Sauze di Cesana – Area Manutenzione, Patrimonio, Ambiente ed Energia
C.A. Silvia Ambrosio

Oggetto: Comune di Sauze di Cesana, comunicazioni in merito a rinnovo affidamenti lotti pascolivi di proprietà comunale minori 2026

Comprensori di pascolo che necessitano il riaffido, e per i quali è giunta domanda in tal senso, per la campagna 2026 e seguenti:

Comprensorio di pascolo	Concessionario fino alla campagna 2025 compresa	Richiesta rinnovo concessione	Superficie pascolabile comunale Ha	UBA Concedibili	Presenza di immobile comunale
Alpe Plane	Alpe Plane SSA – CUAA 12689100019	Alpe Plane SSA – CUAA 12689100019 Prot. Comune di Sauze di Cesana 4605-2025	337,1252	142	no
Gaces	A.A. Manzon Paolo Baldassarre – CUAA MNZPBL68H12L219I	A.A. Manzon Paolo Baldassarre – CUAA MNZPBL68H12L219I Prot. Comune Sauze di Cesana 4775-2025	411,5809	240	no
Brusà – Grange Sises	A.A. Berton Silvio – CUAA BRTSLV49M16F335Y	A.A. Berton Silvio – CUAA BRTSLV49M16F335Y Prot. Comune di Sauze di Cesana 5320-2025	365,1517	251	no

Con la presente si dà atto che ad oggi non sono pervenute all'ufficio scrivente, ulteriori richieste di terze parti per i comprensori di pascolo sopra menzionati. I carichi UBA sono derivati dalla pianificazione territoriale vigente oltre che dall'analisi territoriale e concreta disponibilità foraggera delle superfici di proprietà comunale all'interno del comprensorio di pascolo attenzionato.

I richiedenti inoltre dichiarano la disponibilità di proprietà privata all'interno del lotto richiesto ai fini del pascolamento. I rapporti tra concessionari e proprietà privata non sono stati accertati dall'ufficio scrivente e restano pertanto in capo e conosciuti esclusivamente dal richiedente/concessionario oltre che da parte proprietaria.

Considerato quanto sopra, nulla osta, per quanto di competenza all'affidamento diretto dei lotti contenuti in tabella.

Si specifica inoltre che il comprensorio di pascolo denominato Pera Ruja formalmente richiesto dalla ditta Alpe Plane SSA, è costituito esclusivamente da proprietà Comunale. Dell'affidamento dello stesso si è ampiamente dibattuto in sede di Commissione Pascoli ed altri appuntamenti comunali. La decisione sulle modalità di affidamento dello stesso viene rimessa e demandata

all'amministrazione comunale oltre che ai competenti uffici comunali, seppur è auspicabile che tale concessione sia messa in opera attraverso gara ad evidenza pubblica con la limitazione eventuale alla partecipazione dei soli operatori di valle.

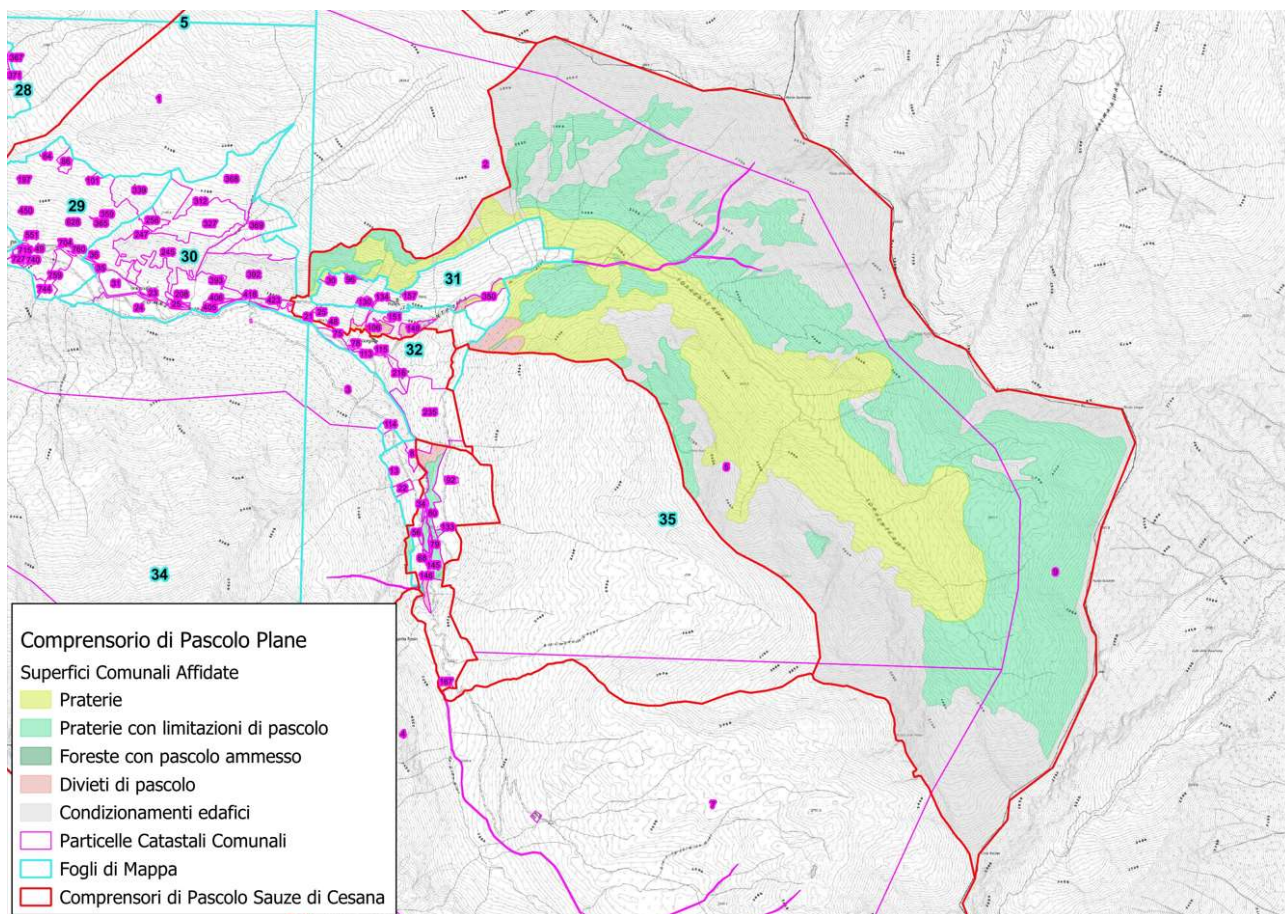
Non è giunta agli uffici scriventi alcuna richiesta in merito al comprensorio di pascolo Bessen Haut Gabbero, relativamente all'affidamento delle superfici di proprietà comunale.

A seguire si riportano i dati di dettaglio per l'affidamento di ogni comprensorio:

1. Comprensorio di Pascolo Plane

COMPENSORIO	ESTENSIONE SUPERFICIE PASCOLABILE COMUNALE (elaborazione CFAVS) Ha	UBA CONCEDIBILI PROPRIETA' COMUNALE a stagione	IMMOBILE DI PROPRIETA' COMUNALE
Plane	337,1252	142	-

Comune di Sauze di Cesana							
Comprensorio di Pascolo PLANE							
Comune	Fg	Pt	Superficie Catastale Ha	Superficie Catastale Condotta Ha	Percentuale Superficie Catastale Condotta %	Di cui pascolabile Ha (elaborazione CFAVS)	
Sauze di Cesana	31	30	0,4435	0,4435	100	0,4435	
		96	0,2084	0,2084	100	0,2084	
		130	0,3679	0,3679	100	0,368	
		134	0,137	0,137	100	0,137	
		157	0,0824	0,0824	100	0,0824	
		350	1,4105	1,4105	100	1,0146	
	32	25	0,1279	0,1279	100	0,1279	
		48	0,0329	0,0197	60	0,0197	
		106	1,2956	1,2954	100	0,7049	
		148	1,0889	1,0878	100	0	
		151	0,0949	0,0949	100	0,0949	
		235	10,4981	0,0001	0	0	
	33	34	0,1772	0,1772	100	0,0886	
		56	0,1614	0,1614	100	0,0807	
		68	0,2219	0,2219	100	0,111	
		78	0,5987	0,5987	100	0,2994	
		79	0,1369	0,1369	100	0,0685	
		80	5,2936	5,2935	100	1,79	
		92	0,3077	0,3077	100	0,1388	
		133	0,1969	0,1969	100	0,0985	
		145	0,0075	0,0075	100	0,0038	
		146	0,0122	0,0122	100	0,0061	
		167	0,262	0,262	100	0,262	
	34	1	166,3402	0,0055	0	0,0029	
	35	2	250,3038	126,601	51	50,5563	
		4	252,3348	0,8435	0	0,4196	
		5	679,1983	0,0004	0	0,0003	
			679,1983	425,3372	63	227,8044	
		7	451,0155	0,0001	0	0,0001	
			451,0155	33,5831	7	3,3895	
		9	628,391	244,1505	39	48,8034	
	Totale Superficie Pascolabile (elaborazione CFAVS)						337,1252



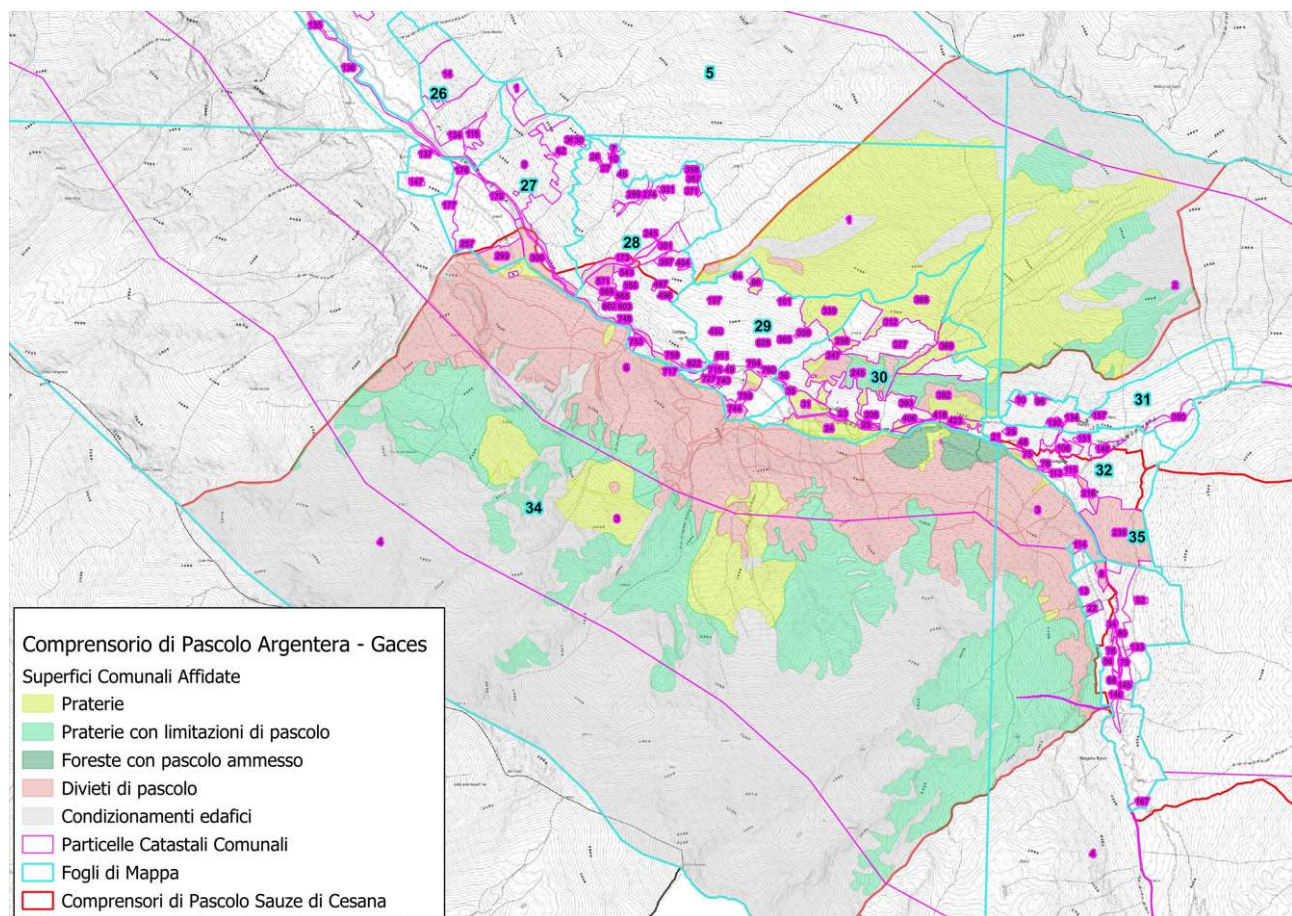
2. Compendio di pascolo Gaces

COMPENSORIO	ESTENSIONE SUPERFICIE PASCOLABILE COMUNALE (elaborazione CFAVS) Ha	UBA CONCEDIBILI PROPRIETA' COMUNALE a stagione	IMMOBILE DI PROPRIETA' COMUNALE
Argentera Gaces	411,5809	240	-

Comune di Sauze di Cesana						
Compendio di Pascolo ARGENTERA - GACES						
Comune	Fg	Pt	Superficie Catastale Ha	Superficie Catastale Condotta Ha	Percentuale Superficie Catastale Condotta %	Di cui pascolabile Ha (elaborazione CFAVS)
Sauze di Cesana	5	8	390,2666	19,1403	5	2,8989
		9	535,5905	8,8591	2	0
	27	9	17,4302	0,5819	3	0
		299	2,9057	2,9057	100	0,1572
		300	3,0714	2,3721	77	0,2002
	28	173	1,4587	0,9816	67	0,0731
		391	2,7012	0,1389	5	0,0584
		487	0,055	0,055	100	0,055
		498	0,0215	0,0215	100	0,0215
		543	0,2858	0,2858	100	0
		558	0,0172	0,0172	100	0
		568	0,0308	0,0308	100	0
		569	0,0204	0,0204	100	0
		571	2,0027	2,0027	100	0
		602	0,0198	0,0198	100	0,0198
		603	0,0211	0,0211	100	0,0102
		748	0,8282	0,8282	100	0
		753	0,4071	0,4071	100	0
	759	0,548	0,548	100	0,0649	
	822	0,0901	0,0901	100	0,0901	

Comune di Sauze di Cesana								
Comprensorio di Pascolo ARGENTERA - GACES								
Comune	Fg	Pt	Superficie Catastale Ha	Superficie Catastale Condotta Ha	Percentuale Superficie Catastale Condotta %	Di cui pascolabile Ha (elaborazione CFAVS)		
	29	49	0,0061	0,0061	100	0,0061		
		64	0,1081	0,1081	100	0,1081		
		86	0,8607	0,8607	100	0,8607		
		101	0,1581	0,1581	100	0,1581		
		197	0,041	0,041	100	0,041		
		339	5,3188	5,3188	100	5,3188		
		359	0,0629	0,0629	100	0,0629		
		365	0,0435	0,0435	100	0,0435		
		450	0,0242	0,0242	100	0,0242		
		551	0,0292	0,0292	100	0,0292		
		628	0,0291	0,0291	100	0,0291		
		704	0,0144	0,0144	100	0,0144		
		715	0,0507	0,0507	100	0,0507		
		716	0,0294	0,0294	100	0,0294		
		717	0,1674	0,1674	100	0,0152		
		727	0,4438	0,4438	100	0,2288		
		735	0,0148	0,0148	100	0,0148		
		740	0,0797	0,0797	100	0,076		
		744	0,5213	0,5213	100	0		
		759	2,1228	2,1228	100	0,6657		
		760	0,0728	0,0728	100	0,0514		
			30	23	0,0978	0,0978	100	0,0223
				24	5,0721	5,0721	100	4,3651
				25	0,2657	0,2657	100	0,2657
				31	2,2531	2,2531	100	1,883
				35	0,0966	0,0966	100	0,0231
				36	0,0771	0,0771	100	0,0057
				208	0,2465	0,2465	100	0,2465
				245	10,652	10,652	100	5,1327
247	0,164			0,164	100	0,0877		
256	1,1858			1,1858	100	1,0285		
312	0,067			0,067	100	0,067		
327	0,0402			0,0402	100	0,0402		
368	11,256			11,256	100	10,9246		
369	5,5557			5,5557	100	5,3996		
392	11,1789			11,1789	100	6,3276		
393	0,1422			0,1422	100	0,0778		
405	0,3845			0,3845	100	0,3832		
406	0,4549			0,4549	100	0,4548		
418	0,0316			0,0316	100	0,0316		
422	0,0371			0,0371	100	0,0321		
423	1,0616	1,0615	100	1,0615				
	32	21	0,0201	0,0201	100	0,0201		
		48	0,0329	0,0132	40	0,0132		
		75	0,9035	0,9035	100	0,6242		
		78	0,0441	0,0441	100	0,0441		
		106	1,2956	0,0002	0	0,0002		
		113	0,1153	0,1153	100	0,1153		
		114	0,306	0,306	100	0,038		
		115	0,1103	0,1103	100	0,0741		
		148	1,0889	0,0011	0	0		
		216	0,8953	0,8953	100	0,0632		
		235	10,4981	10,4824	100	0		
			33	8	0,8422	0,8422	100	0
				13	0,1327	0,1327	100	0,0247
22	0,6896			0,6896	100	0,3252		
80	5,2936			0,0001	0	0		
	34	1	166,3402	118,5304	71	101,8794		
		3	664,1641	481,4873	72	137,3444		
		4	690,9241	355,8603	52	4,1428		
		6	243,7869	191,1908	78	19,1034		
	35	2	250,3038	123,7028	49	75,5336		
		3	20,7523	20,7523	100	0,4558		
		4	252,3348	66,4053	26	21,4328		
		5	679,1983	0,0001	0	0		

Comune di Sauze di Cesana						
Comprensorio di Pascolo ARGENTERA - GACES						
Comune	Fg	Pt	Superficie Catastale Ha	Superficie Catastale Condotta Ha	Percentuale Superficie Catastale Condotta %	Di cui pascolabile Ha (elaborazione CFAVS)
		9	628,391	33,0675	5	1,0087
Totale Superficie Pascolabile (elaborazione CFAVS)						411,5809



3. Comprensorio di Pascolo Brusà – Grange Sises

COMPENSORIO	ESTENSIONE SUPERFICIE PASCOLABILE COMUNALE (elaborazione CFAVS) Ha	UBA CONCEDIBILI PROPRIETA' COMUNALE a stagione	IMMOBILE DI PROPRIETA' COMUNALE
Brusà	365,1517	251	-

Comune di Sauze di Cesana						
Comprensorio di Pascolo BRUSA'						
Comune	Fg	Pt	Superficie Catastale Ha	Superficie Catastale Condotta Ha	Percentuale Superficie Catastale Condotta %	Di cui pascolabile Ha (elaborazione CFAVS)
Sauze di Cesana	5	2	101,2949	33,9228	33	0
		3	326,9128	202,4971	62	21,8133
		4	211,2264	142,0839	67	31,4489
		5	36,1401	0,0003	0	0
		6	437,8831	47,3487	11	11,1002
		7	3,7353	3,7353	100	2,8253
		8	390,2666	371,1263	95	119,5157
		9	535,5905	416,8444	78	58,5643
		17	792	0,0226	0	0
	803		0,1051	0	0	0
	816		0,2134	0	0	0
	21	1	0,0343	0,0343	100	0

Comune di Sauze di Cesana						
Comprensorio di Pascolo BRUSA'						
Comune	Fg	Pt	Superficie Catastale Ha	Superficie Catastale Condotta Ha	Percentuale Superficie Catastale Condotta %	Di cui pascolabile Ha (elaborazione CFAVS)
		2	0,0575	0,0575	100	0,0287
		3	0,6573	0,6573	100	0,1689
		5	0,0666	0,0666	100	0,0549
		6	0,0562	0,0562	100	0,0281
		28	0,3768	0,3768	100	0
		51	0,0244	0,0244	100	0,0204
		72	0,2895	0,2895	100	0,1465
		93	0,9339	0,9339	100	0,2842
		99	0,0278	0,0278	100	0
		107	0,0204	0,0204	100	0
		113	0,0806	0,0806	100	0
		114	0,0371	0,0371	100	0
		122	0,0366	0,0366	100	0
		154	0,011	0,011	100	0
		161	0,0571	0,0571	100	0
		163	0,0179	0,0179	100	0
		167	0,0158	0,0158	100	0
		169	0,0083	0,0083	100	0,0041
		188	0,1022	0,1022	100	0
		241	0,435	0,4349	100	0,2173
	22	1	0,3225	0,3225	100	0
		5	0,0497	0,0497	100	0
		8	4,1188	3,1522	77	0,9628
		18	0,0219	0,0219	100	0,0144
		109	0,0995	0,0995	100	0,0463
		115	0,0273	0,0273	100	0,0136
		117	0,1474	0,1474	100	0,0421
		118	0,0293	0,0293	100	0,0194
		139	0,0245	0,0245	100	0
		163	2,4242	0,0048	0	0,0024
		207	0,027	0,027	100	0
		278	0,0643	0,0643	100	0,0045
		283	3,1747	3,1747	100	0,2028
		284	19,1978	19,1951	100	6,9848
	23	6	0,0391	0,0391	100	0
		39	0,0241	0,0241	100	0
		41	0,1675	0,1675	100	0,0198
		43	0,0577	0,0577	100	0
		46	0,1808	0,1808	100	0
		59	2,6488	2,6488	100	0,1121
		82	0,0326	0,0326	100	0
		115	0,1473	0,1473	100	0
		192	11,6146	0,0426	0	0,0425
		200	0,0257	0,0257	100	0,0257
		205	0,0448	0,0448	100	0
		207	0,166	0,166	100	0,166
		214	0,1191	0,1191	100	0,0082
		219	0,045	0,045	100	0,0343
		224	0,3126	0,3126	100	0,0756
		243	0,0268	0,0268	100	0,0268
		266	0,0234	0,0234	100	0
		267	0,0184	0,0184	100	0,0088
		301	0,257	0,257	100	0
		302	0,0165	0,0165	100	0
		323	0,0911	0,0911	100	0,0911
		338	0,0426	0,0426	100	0,0426
		355	0,0347	0,0347	100	0,0281
		361	0,1904	0,1904	100	0,1904
		372	0,0738	0,0738	100	0,0627
		390	0,4731	0,4731	100	0,3919
		413	0,0669	0,0669	100	0,004
		592	0,0804	0,0804	100	0,0637
		601	0,0197	0,0197	100	0,0197
		603	0,2424	0,2424	100	0,2224
		609	0,095	0,095	100	0

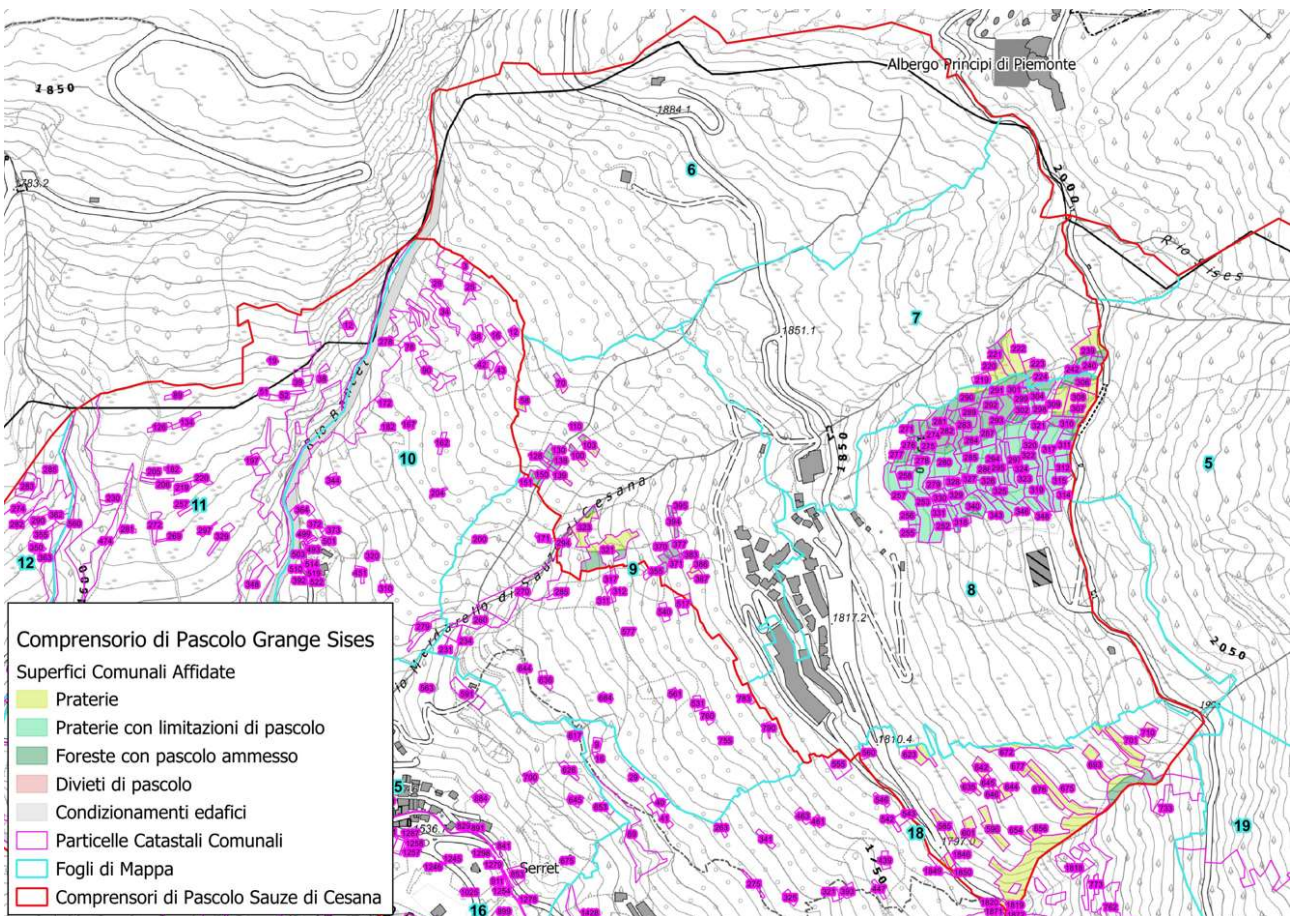
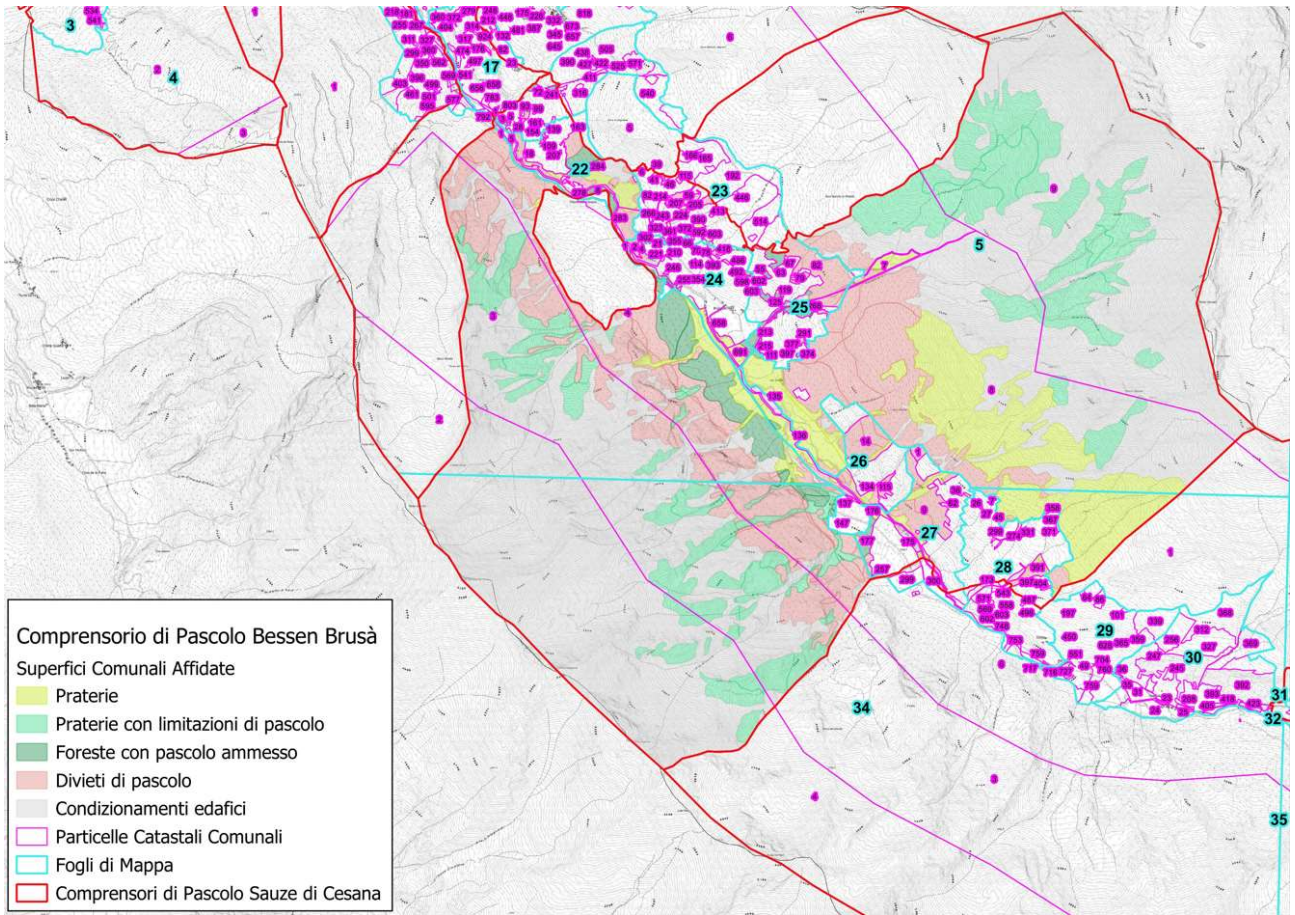
Comune di Sauze di Cesana						
Comprensorio di Pascolo BRUSA'						
Comune	Fg	Pt	Superficie Catastale Ha	Superficie Catastale Condotta Ha	Percentuale Superficie Catastale Condotta %	Di cui pascolabile Ha (elaborazione CFAVS)
	24	1	0,1069	0,1069	100	0,0018
		2	0,7825	0,7825	100	0
		4	1,8082	1,8082	100	0
		15	0,0024	0,0024	100	0,0024
		21	0,0024	0,0024	100	0,0024
		65	0,0852	0,0852	100	0,0721
		66	0,0229	0,0229	100	0
		70	0,0332	0,0332	100	0,0332
		78	0,2951	0,2951	100	0
		114	0,0236	0,0236	100	0,0236
		210	0,0416	0,0416	100	0,0332
		221	0,0846	0,0846	100	0
		246	0,1273	0,1273	100	0
		255	0,1306	0,1306	100	0
		261	1,1785	1,1416	97	0,3459
		262	0,1192	0,1192	100	0,0596
		276	1,8337	1,8337	100	1,6358
		354	0,0733	0,0733	100	0
		393	0,0429	0,0429	100	0
		394	0,0177	0,0177	100	0
		413	0,0114	0,0114	100	0
		418	0,3441	0,3441	100	0,0148
		479	0,1048	0,1048	100	0
		486	0,0192	0,0192	100	0
		492	0,0471	0,0471	100	0,0218
		598	0,6795	0,6795	100	0,3177
		602	0,0372	0,0372	100	0,0187
		603	0,0246	0,0246	100	0,0124
		607	0,0364	0,0364	100	0,0182
	658	1,0423	1,0423	100	1,0423	
	691	2,0413	2,0413	100	1,8047	
	25	55	0,3821	0,3821	100	0,1911
		63	0,0516	0,0516	100	0,0258
		67	0,0883	0,0883	100	0,0883
		79	0,7107	0,7107	100	0,0187
		82	14,0169	14,0162	100	1,1041
		111	0,0126	0,0126	100	0,0126
		119	0,9664	0,9664	100	0,5692
		125	0,0225	0,0225	100	0,0113
		213	1,479	1,479	100	0,7395
		215	0,3225	0,3225	100	0,1613
		268	4,1287	4,1287	100	1,017
		291	0,0242	0,0242	100	0
		368	0,3891	0,3891	100	0
		374	0,0309	0,0309	100	0
		377	0,0502	0,0502	100	0
		392	0,0505	0,0505	100	0
		397	0,0439	0,0439	100	0
	407	0,0149	0,0149	100	0,0149	
	413	0,0521	0,0521	100	0,0261	
	26	14	9,0603	9,0603	100	0,8732
		115	1,3121	1,3121	100	0,2252
		134	3,2113	3,2113	100	1,1812
		135	1,0358	1,0358	100	0
		136	6,8877	6,8877	100	4,5727
		137	0,191	0,191	100	0,1182
		147	0,3583	0,3583	100	0,1364
	27	1	0,9434	0,9434	100	0
		9	17,4302	16,8483	97	3,379
		30	0,1011	0,1011	100	0,0825
		36	0,0427	0,0427	100	0
		62	0,0437	0,0437	100	0
		175	1,3592	1,3592	100	0,0082
		176	0,6864	0,6864	100	0,5029
		177	3,2753	3,2753	100	1,3974

Comune di Sauze di Cesana							
Comprensorio di Pascolo BRUSA'							
Comune	Fg	Pt	Superficie Catastale Ha	Superficie Catastale Condotta Ha	Percentuale Superficie Catastale Condotta %	Di cui pascolabile Ha (elaborazione CFAVS)	
		257	0,0752	0,0752	100	0	
		300	3,0714	0,6993	23	0,1819	
	28	7	0,0461	0,0461	100	0,038	
		10	0,0359	0,0359	100	0,0359	
		12	0,0436	0,0436	100	0,0436	
		26	0,0281	0,0281	100	0,0281	
		27	0,0345	0,0345	100	0,0031	
		45	0,0491	0,0491	100	0,037	
		173	1,4587	0,477	33	0,002	
		245	0,043	0,043	100	0,0293	
		274	0,4866	0,4866	100	0,4866	
		299	0,003	0,003	100	0,003	
		331	0,1343	0,1343	100	0,1343	
		358	0,0668	0,0668	100	0,0668	
		367	0,2106	0,2106	100	0,2106	
		371	0,0717	0,0717	100	0,0717	
		391	2,7012	2,5623	95	0,6587	
		397	0,2174	0,2174	100	0,0805	
	404	0,1277	0,1277	100	0,1167		
	34	1	166,3402	47,8043	29	43,558	
		3	664,1641	156,0582	23	25,854	
		4	690,9241	289,2548	42	9,746	
		6	243,7869	52,5962	22	5,6982	
	TotaleSuperficie Pascolabile (elaborazione CFAVS)						365,1517

Comune di Sauze di Cesana						
Comprensorio di Pascolo Grange Sises						
Comune	Fg	Pt	Superficie Catastale Ha	Superficie Catastale Condotta Ha	Percentuale Superficie Catastale Condotta %	Di cui pascolabile Ha (elaborazione CFAVS)
Sauze di Cesana	5	6	437,8831	0	0	0
	7	219	0,0546	0,0546	100	0,0546
		220	0,0912	0,0912	100	0,0763
		221	0,0892	0,0892	100	0,0654
		222	0,1407	0,1407	100	0,1337
		223	0,0627	0,0627	100	0,0501
		224	0,0313	0,0313	100	0,0157
		239	0,2219	0,2219	100	0,1789
		240	0,0336	0,0336	100	0,0169
		242	0,0189	0,0189	100	0,0095
	8	252	0,0881	0,0881	100	0,0441
		253	0,3202	0,3202	100	0,1601
		255	0,0219	0,0219	100	0,011
		256	0,0288	0,0288	100	0,0144
		257	0,1901	0,1901	100	0,0951
		258	0,0919	0,0919	100	0,046
		271	0,053	0,053	100	0,0265
		274	0,0558	0,0558	100	0,0279
		275	0,0546	0,0546	100	0,0274
		276	0,0576	0,0576	100	0,0288
		277	0,0884	0,0884	100	0,0443
		278	0,0222	0,0222	100	0,0111
		279	0,074	0,074	100	0,037
		280	0,2055	0,2055	100	0,1028
		281	0,1487	0,1487	100	0,0744
		282	0,056	0,056	100	0,028
		283	0,0828	0,0828	100	0,0414
		284	0,0424	0,0424	100	0,0213
		285	0,0615	0,0615	100	0,0308
		286	0,2409	0,2409	100	0,1205
		287	0,1272	0,1272	100	0,0636
		288	0,085	0,085	100	0,0425
	289	0,0989	0,0989	100	0,0495	
	290	0,1491	0,1491	100	0,0998	
291	0,1342	0,1342	100	0,076		

Comune di Sauze di Cesana						
Comprensorio di Pascolo Grange Sises						
Comune	Fg	Pt	Superficie Catastale Ha	Superficie Catastale Condotta Ha	Percentuale Superficie Catastale Condotta %	Di cui pascolabile Ha (elaborazione CFAVS)
		292	0,0889	0,0889	100	0,0445
		293	0,1292	0,1292	100	0,0646
		294	0,0633	0,0633	100	0,0317
		295	0,0497	0,0497	100	0,0249
		296	0,0288	0,0288	100	0,0144
		297	0,0304	0,0304	100	0,0152
		298	0,2162	0,2162	100	0,1082
		299	0,071	0,071	100	0,0356
		300	0,004	0,004	100	0,002
		301	0,0052	0,0052	100	0,0026
		302	0,0698	0,0698	100	0,035
		303	0,0087	0,0087	100	0,0044
		304	0,0597	0,0597	100	0,0299
		306	0,126	0,126	100	0,0921
		307	0,0997	0,0997	100	0,0926
		308	0,0889	0,0889	100	0,0811
		309	0,1036	0,1036	100	0,0943
		310	0,1099	0,1099	100	0,055
		311	0,0898	0,0898	100	0,0449
		312	0,1005	0,1005	100	0,0503
		314	0,0471	0,0471	100	0,0235
		315	0,0575	0,0575	100	0,0288
		316	0,0278	0,0278	100	0,0139
		317	0,188	0,188	100	0,0941
		318	0,0486	0,0486	100	0,0244
		319	0,0695	0,0695	100	0,0348
		320	0,088	0,088	100	0,044
		321	0,0536	0,0536	100	0,0269
		322	0,0983	0,0983	100	0,0492
		323	0,0996	0,0996	100	0,0498
		324	0,2489	0,2489	100	0,1245
		325	0,0394	0,0394	100	0,0197
		326	0,0256	0,0256	100	0,0128
		327	0,0613	0,0613	100	0,0307
		328	0,0612	0,0612	100	0,0306
		329	0,0772	0,0772	100	0,0386
		330	0,0586	0,0586	100	0,0293
		331	0,0648	0,0648	100	0,0324
		334	0,0451	0,0451	100	0,0227
		340	0,1141	0,1141	100	0,0571
		341	0,0529	0,0529	100	0,0265
		342	0,0255	0,0255	100	0,0128
		343	0,0627	0,0627	100	0,0314
		346	0,0546	0,0546	100	0,0273
		347	0,0469	0,0469	100	0,0235
		348	0,0357	0,0357	100	0,0179
	9	58	0,027	0,027	100	0,027
		70	0,0253	0,0253	100	0,0186
		100	0,0317	0,0317	100	0,0266
		103	0,0524	0,0524	100	0,0481
		110	0,0183	0,0183	100	0,0092
		128	0,017	0,017	100	0,0091
		130	0,0502	0,0502	100	0,0251
		138	0,0171	0,0171	100	0,0086
		139	0,0277	0,0277	100	0,0217
		150	0,0454	0,0454	100	0,0227
		294	0,0263	0,0263	100	0,0151
		321	0,2574	0,2574	100	0,2021
		323	0,1221	0,1221	100	0,1151
		355	0,0494	0,0331	67	0,0166
		370	0,024	0,024	100	0,012
		371	0,0364	0,0364	100	0,019
		376	0,0044	0,0044	100	0,0022
		377	0,0275	0,0275	100	0,0138
		383	0,0065	0,0065	100	0,0033

Comune di Sauze di Cesana						
Comprensorio di Pascolo Grange Sises						
Comune	Fg	Pt	Superficie Catastale Ha	Superficie Catastale Condotta Ha	Percentuale Superficie Catastale Condotta %	Di cui pascolabile Ha (elaborazione CFAVS)
		386	0,0118	0,0118	100	0,0118
		387	0,0225	0,0225	100	0,0225
		394	0,0315	0,0315	100	0,0167
		395	0,0053	0,0053	100	0,0027
		517	0,0586	0,0107	18	0,0107
	10	278	1,9341	0	0	0
	18	560	0,0195	0,0195	100	0
		585	0,0732	0,0732	100	0,0732
		596	0,1084	0,1084	100	0,1084
		601	0,0719	0,0719	100	0,0719
		623	0,055	0,055	100	0,055
		624	0,0381	0,0381	100	0,0381
		635	0,0472	0,0472	100	0,0472
		642	0,0562	0,0562	100	0,0562
		644	0,0274	0,0274	100	0,0274
		645	0,0351	0,0351	100	0,0351
		646	0,0236	0,0236	100	0,0236
		654	0,0183	0,0183	100	0,0183
		656	0,0263	0,0263	100	0,0263
		672	0,0977	0,0977	100	0,0977
		675	0,1599	0,1599	100	0,1599
		676	0,0742	0,0742	100	0,0742
		677	0,0227	0,0227	100	0,0227
		693	0,0685	0,0685	100	0,0685
		701	0,0957	0,0957	100	0,0957
		710	0,0555	0,0555	100	0,0555
		181 8	2,8202	0,8317	29	0,7555
		181 9	0,0331	0,0195	59	0,0195
		184 6	0,0032	0,0032	100	0,0032
		184 7	0,0216	0,0216	100	0,0216
		184 8	0,0131	0,0131	100	0,0131
		185 0	0,0036	0,0036	100	0,0036
TotaleSuperficie Pascolabile (elaborazione CFAVS)						6,4276



Il Tecnico Incaricato: Francesca Rava
Visto, il Direttore: Federico Morra di Cella

